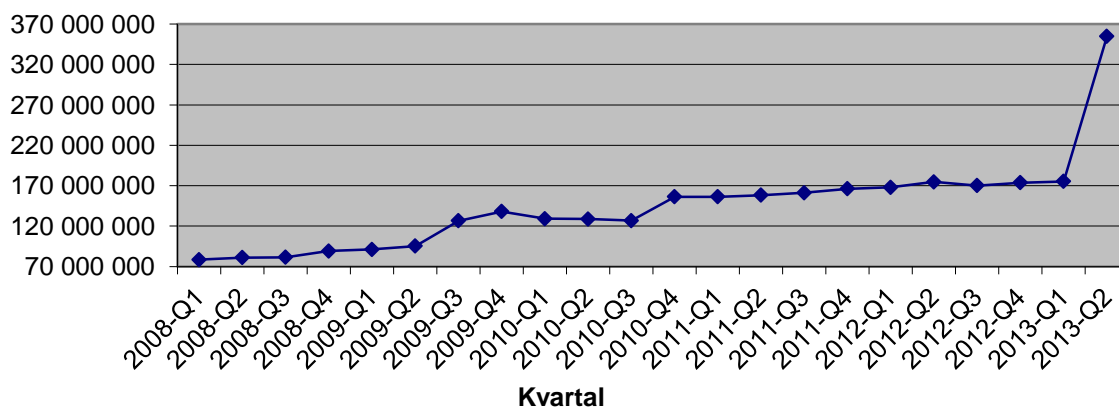


Samtliga uppgiftslämnare har rapporterat för Q2 2013

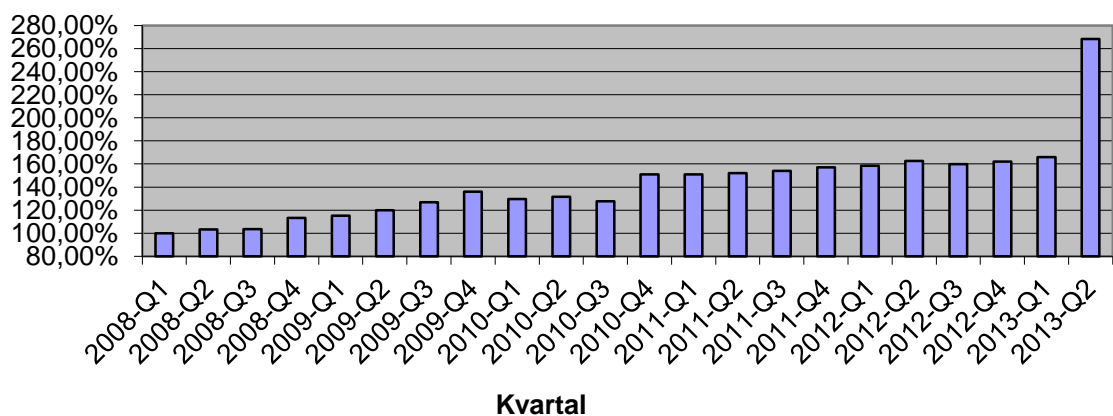
Totalt antal meddelanden

Period	Antal meddelanden	NEA index
2008-Q1	78 529 336	100,00%
2008-Q2	81 012 119	103,16%
2008-Q3	81 387 276	103,62%
2008-Q4	89 267 310	113,31%
2009-Q1	91 075 761	115,33%
2009-Q2	95 247 181	119,91%
2009-Q3	126 637 523	126,86%
2009-Q4	138 080 324	135,90%
2010-Q1	129 261 281	129,51%
2010-Q2	128 738 426	131,66%
2010-Q3	126 791 100	127,65%
2010-Q4	156 392 230	151,00%
2011-Q1	156 313 374	150,95%
2011-Q2	158 197 782	152,16%
2011-Q3	161 351 866	154,15%
2011-Q4	166 140 397	157,13%
2012-Q1	168 056 765	158,51%
2012-Q2	174 796 994	162,52%
2012-Q3	170 180 435	159,88%
2012-Q4	173 740 963	161,97%
2013-Q1	175 311 993	166,04%
2013-Q2	354 613 714	268,32%

Totalt antal meddelanden



NEA Index e-affärer



Period	Antal order	NEA index
2008-Q1	3 000 177	
2008-Q2	3 100 820	103,35%
2008-Q3	3 025 360	100,92%
2008-Q4	3 186 916	106,26%
2009-Q1	3 283 262	109,28%
2009-Q2	3 241 705	108,02%
2009-Q3	3 397 534	112,83%
2009-Q4	3 822 144	125,32%
2010-Q1	3 726 293	122,82%
2010-Q2	3 685 325	126,03%
2010-Q3	3 711 362	125,22%
2010-Q4	4 124 006	136,34%
2011-Q1	4 183 799	135,25%
2011-Q2	5 110 479	157,40%
2011-Q3	5 523 603	165,48%
2011-Q4	5 708 954	169,12%
2012-Q1	5 643 284	169,91%
2012-Q2	3 972 803	170,64%
2012-Q3	3 755 175	165,16%
2012-Q4	3 842 361	167,48%
2013-Q1	3 897 992	197,56%
2013-Q2	3 882 280	197,16%

Totalt antal fakturameddelande

Period	Antal fakturor	NEA index
2008-Q1	9 730 086	
2008-Q2	10 822 331	111,23%
2008-Q3	11 729 957	119,61%
2008-Q4	12 834 393	129,03%
2009-Q1	12 993 472	130,27%
2009-Q2	14 086 752	138,68%
2009-Q3	14 565 885	142,08%
2009-Q4	15 820 706	150,70%
2010-Q1	17 418 959	160,80%
2010-Q2	18 268 448	166,19%
2010-Q3	19 671 119	172,15%
2010-Q4	21 576 554	181,84%
2011-Q1	22 620 183	185,87%
2011-Q2	24 810 590	195,56%
2011-Q3	25 001 696	196,33%
2011-Q4	26 429 956	202,04%
2012-Q1	26 608 887	203,42%
2012-Q2	26 730 905	209,45%
2012-Q3	26 627 976	209,07%
2012-Q4	28 208 608	215,00%
2013-Q1	29 005 304	224,76%
2013-Q2	30 602 113	230,27%

